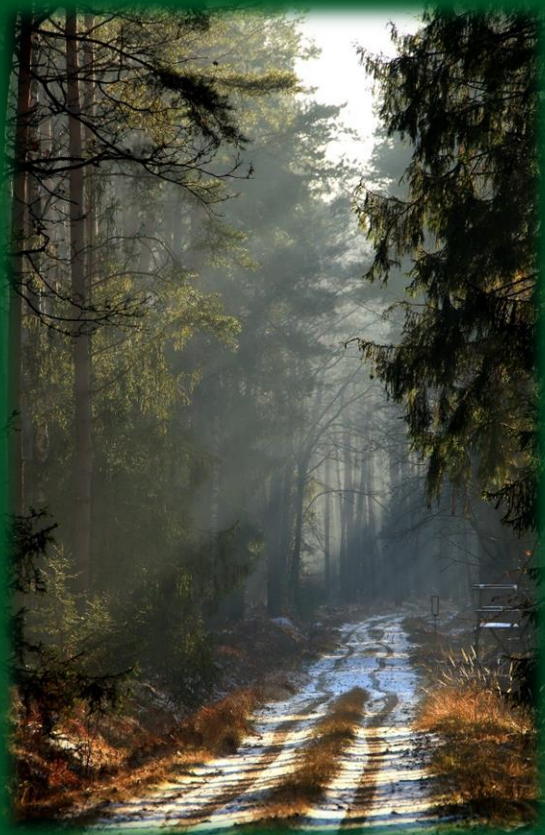


www.lasy.gov.pl



Lasy Państwowe

100 LAT
1924-2024
Lasów Państwowych

Propozycja zagospodarowania lasów o zwiększonej funkcji społecznej wokół Wrocławia w zasięgu Nadleśnictwa Oława

**Zespół ds. lasów społecznych wokół
Wrocławia**

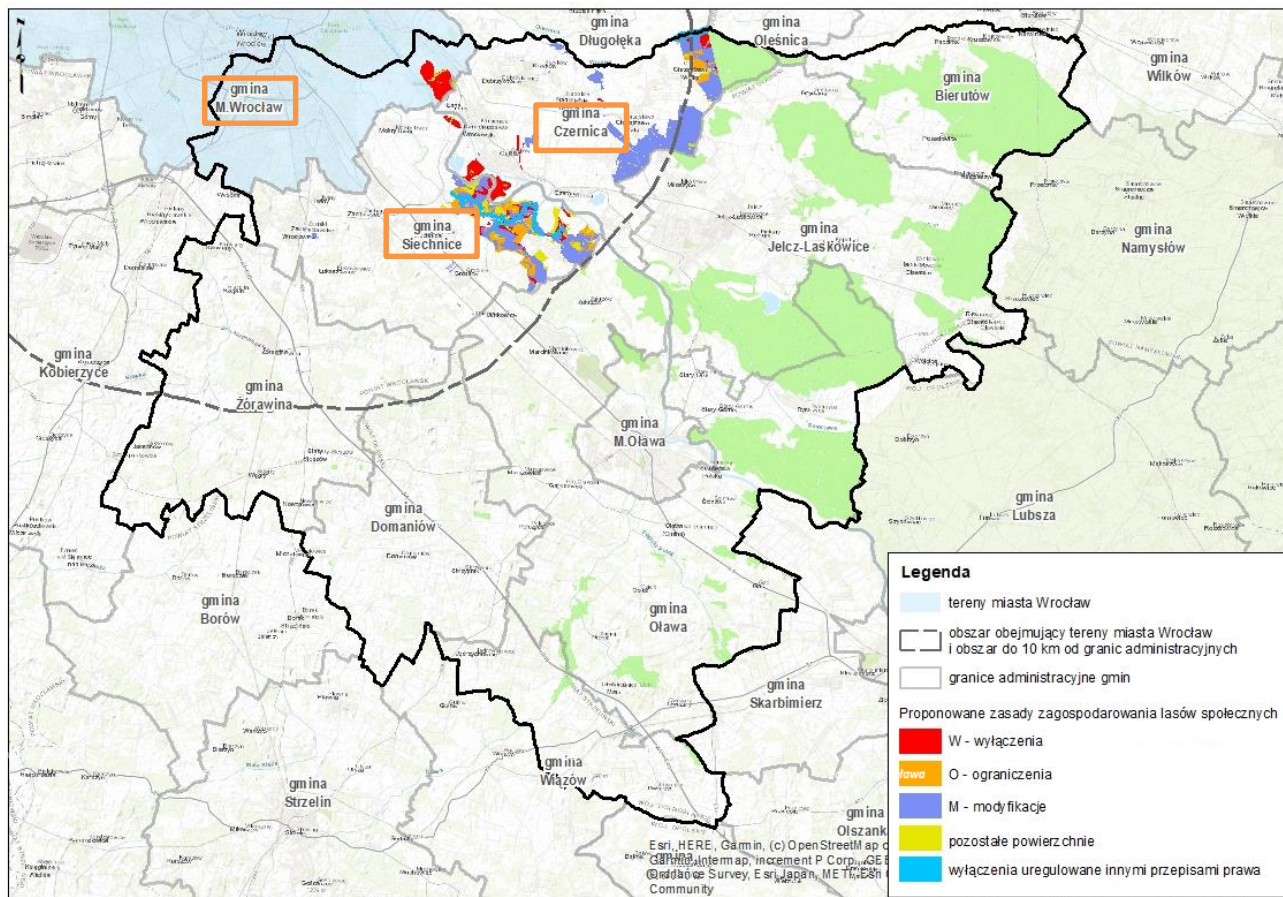
Wrocław 15 listopad 2024 r.

stanowi to **15%**
pow. lasów nadleśnictwa

**i obejmuje 100%
lasów nadleśnictwa w zasięgu do
10 km od granic adm. Miasta
Wrocław**

- **Miasto Wrocław – 149 ha (6%)**
- **Gmina Siechnice – 1210 ha (48%)**
- **Gmina Czernica – 1160 ha (46%)**

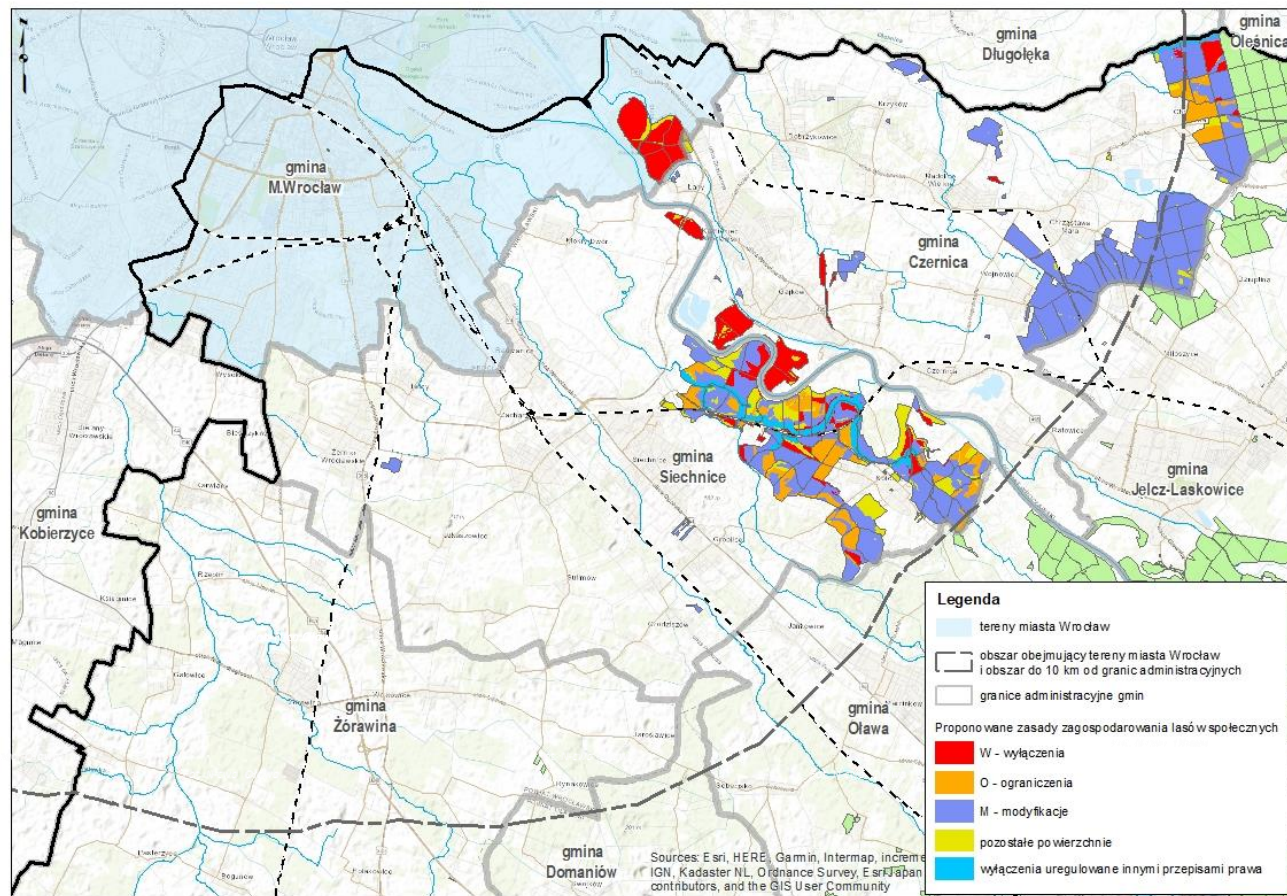
www.lasy.gov.pl





Proponowane sposoby zagospodarowania:

- Wyłączenia – 438 ha (17%)
- Ograniczenia – 319 ha (13%)
- Modyfikacje – 1489 ha (59%)
- Pozostałe pow. – 274 ha (11%)



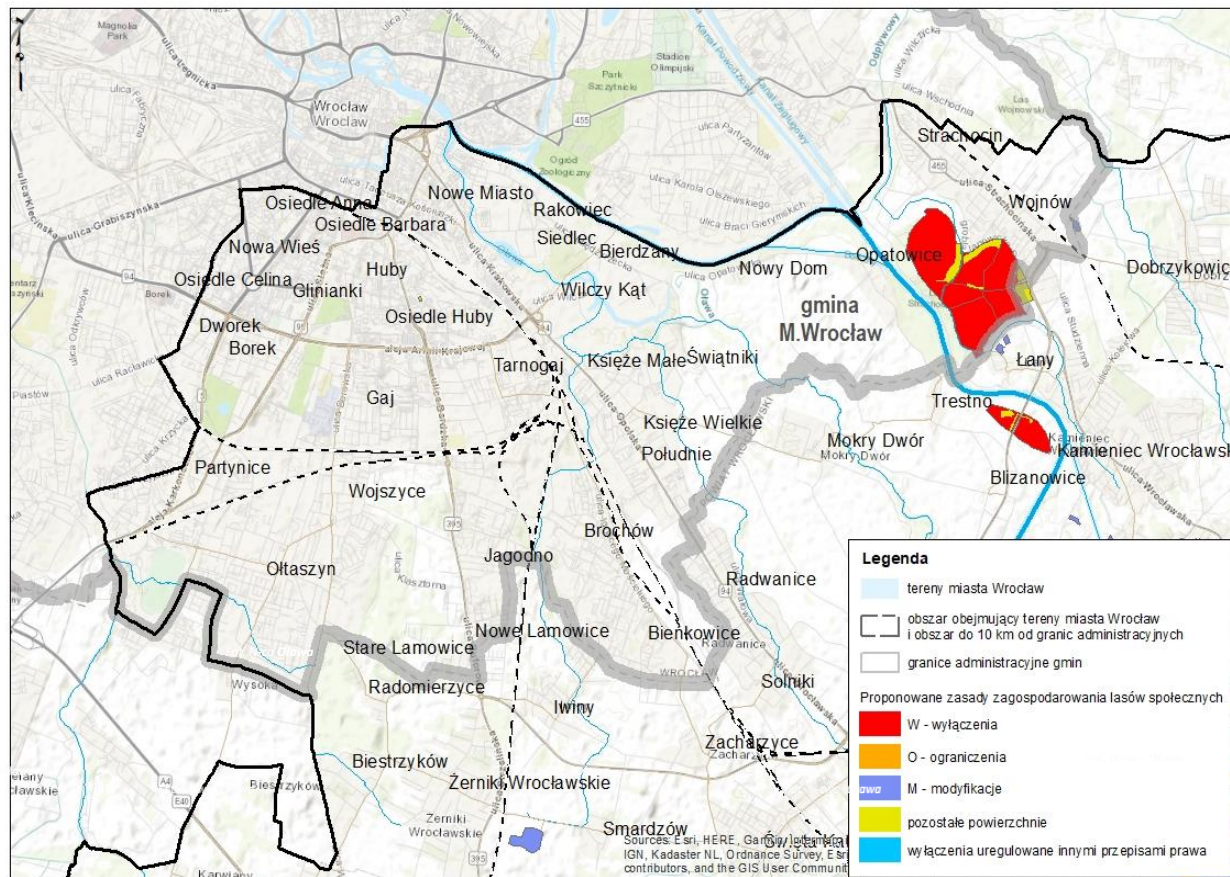


Lasy Państwowe

Miasto Wrocław 149 ha

Proponowane sposoby zagospodarowania:

- Wyłączenia – 139 ha (93%)
- Pozostałe pow. – 10 ha (7%)





Las Państwowy

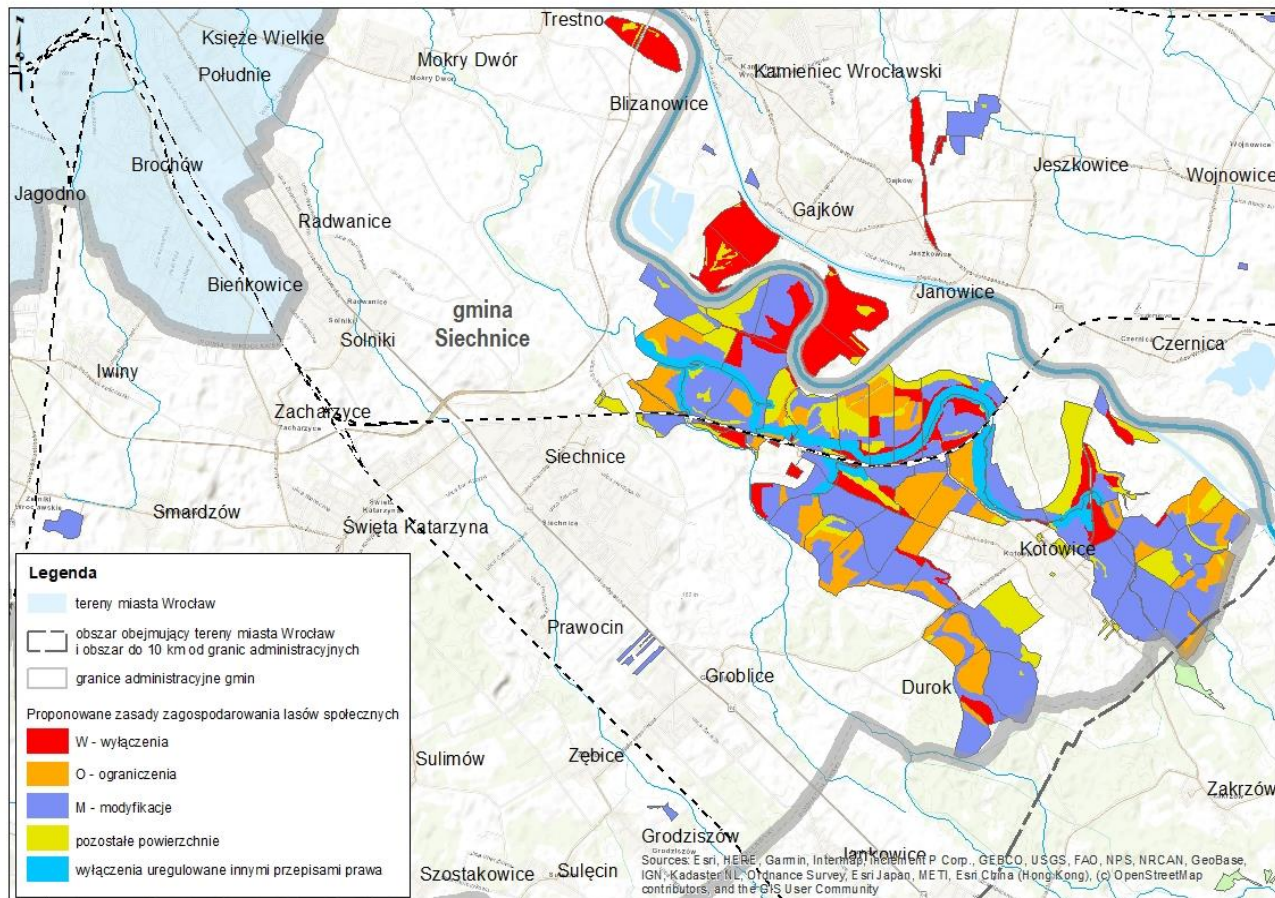


Miasto i Gmina Siechnice 1210 ha

Proponowane sposoby zagospodarowania:

- Wyłączenia – 150 ha (12%)
- Ograniczenia – 241 ha (20%)
- Modyfikacje – 597 ha (49%)
- Pozostałe pow. – 222 ha (18%)

www.lasy.gov.pl

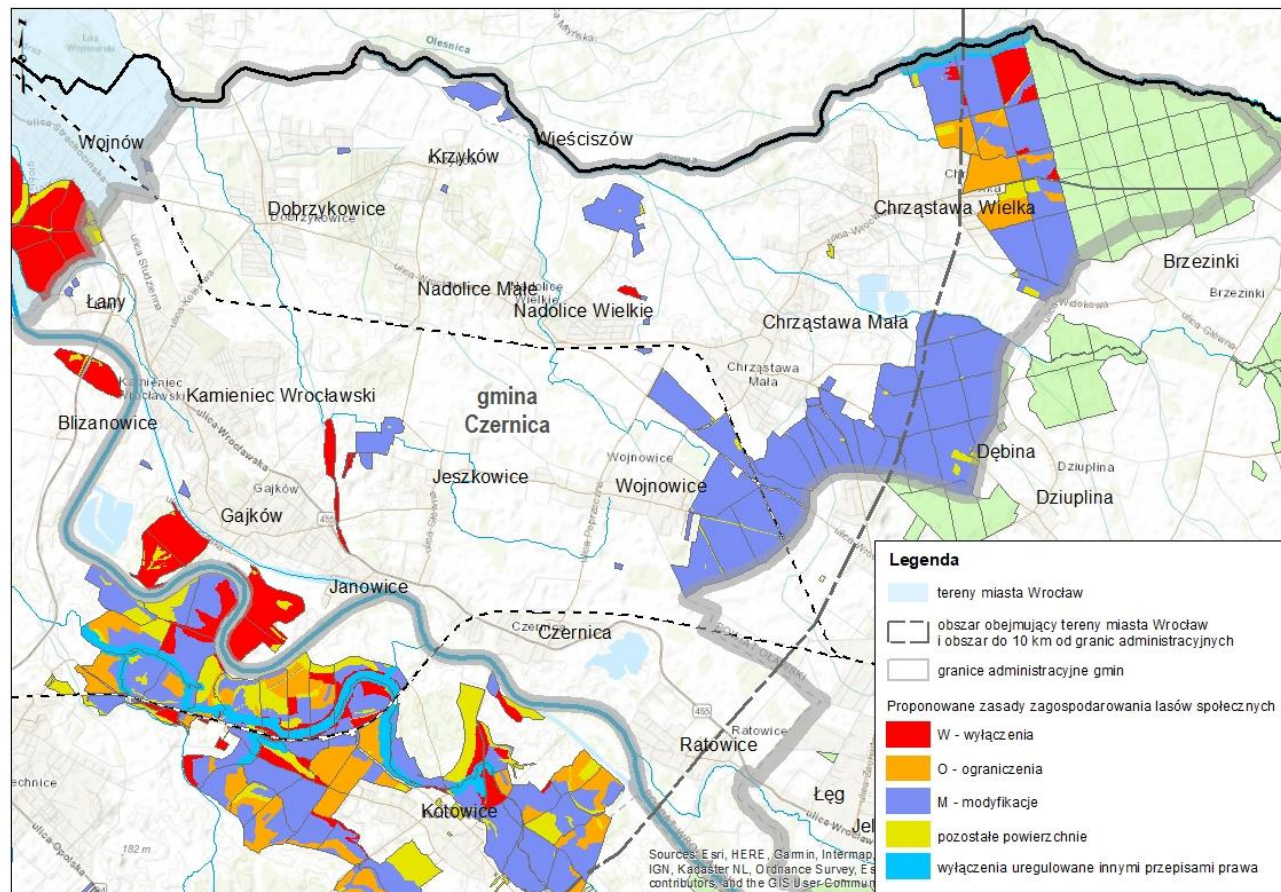




Gmina Czernica 1160 ha

Proponowane sposoby zagospodarowania:

- Wyłączenia – 149 ha (13%)
- Ograniczenia – 78 ha (7%)
- Modyfikacje – 891 ha (77%)
- Pozostałe pow. – 42 ha (4%)



www.lasy.gov.pl

Dziękuję za uwagę

Nadleśnictwo Oława

ul. Lipowa 8 Bystrzyca
55-200 Oława

olawa@wroclaw.lasy.gov.pl
tel.: +48 71 303 97 00